

N O T A
DE' QUADRI

E

OPERE DI SCULTURA

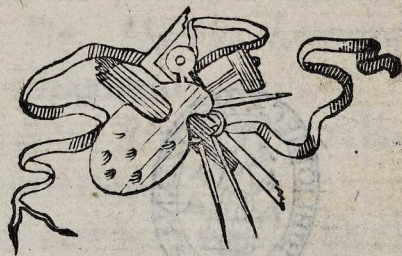
ESPOSTI PER LA FESTA

DI S. LUCA

DAGLI ACCADEMICI

DEL DISEGNO

Nella loro CAPPELLA, e nel Chiofiro secondo del
Convento de' PP. della SS. NONZIATA
di FIRENZE l' Anno 1729.



IN FIRENZE. M.DCC.XXIX.

NELLA STAMPERIA DI SUA ALTEZZA REALE.

Appresso Gio: Gaetano Tartini, e Santi Franchi

Con Licenza de' Superiori.

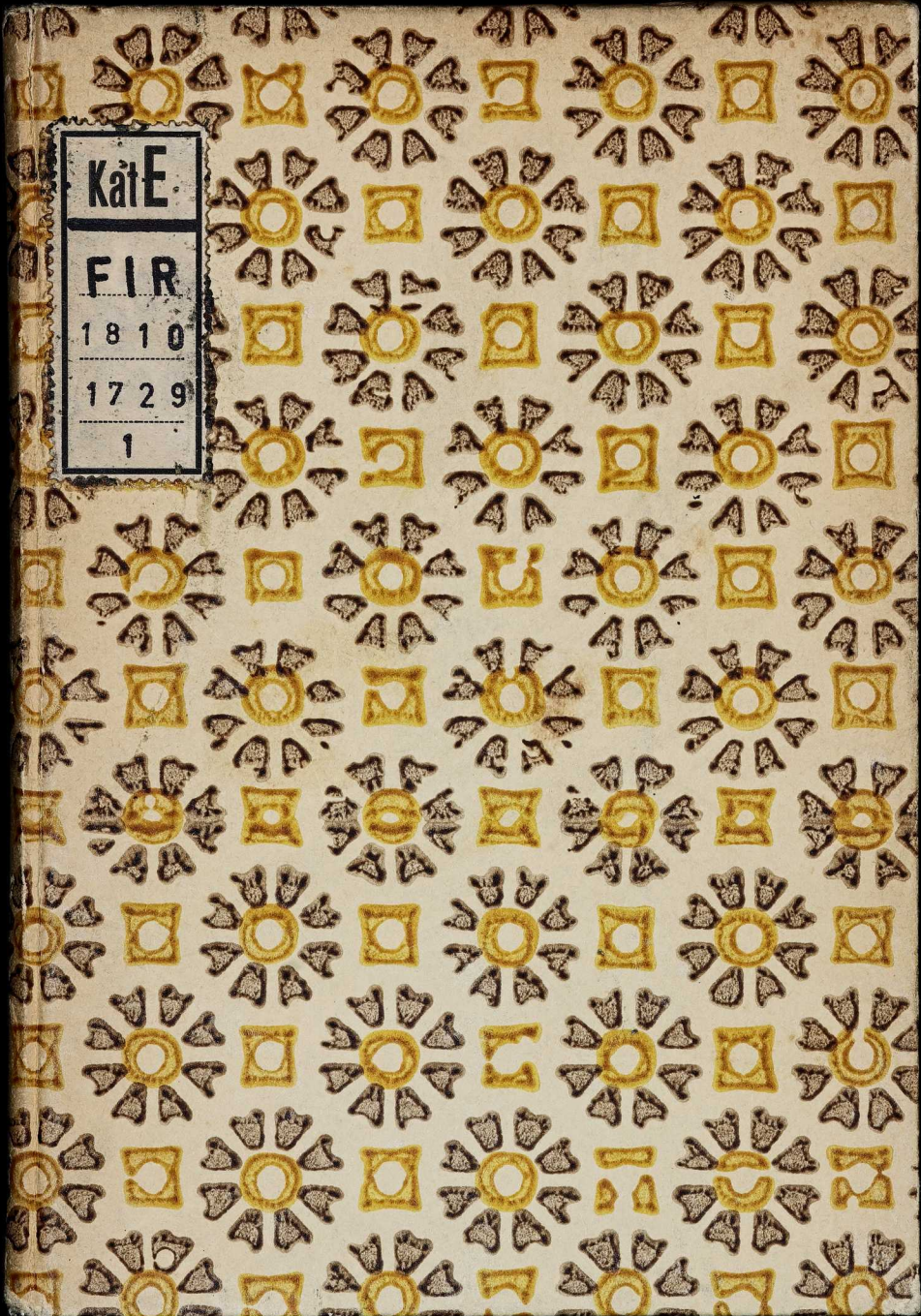
KätE

FIR

1810

1729

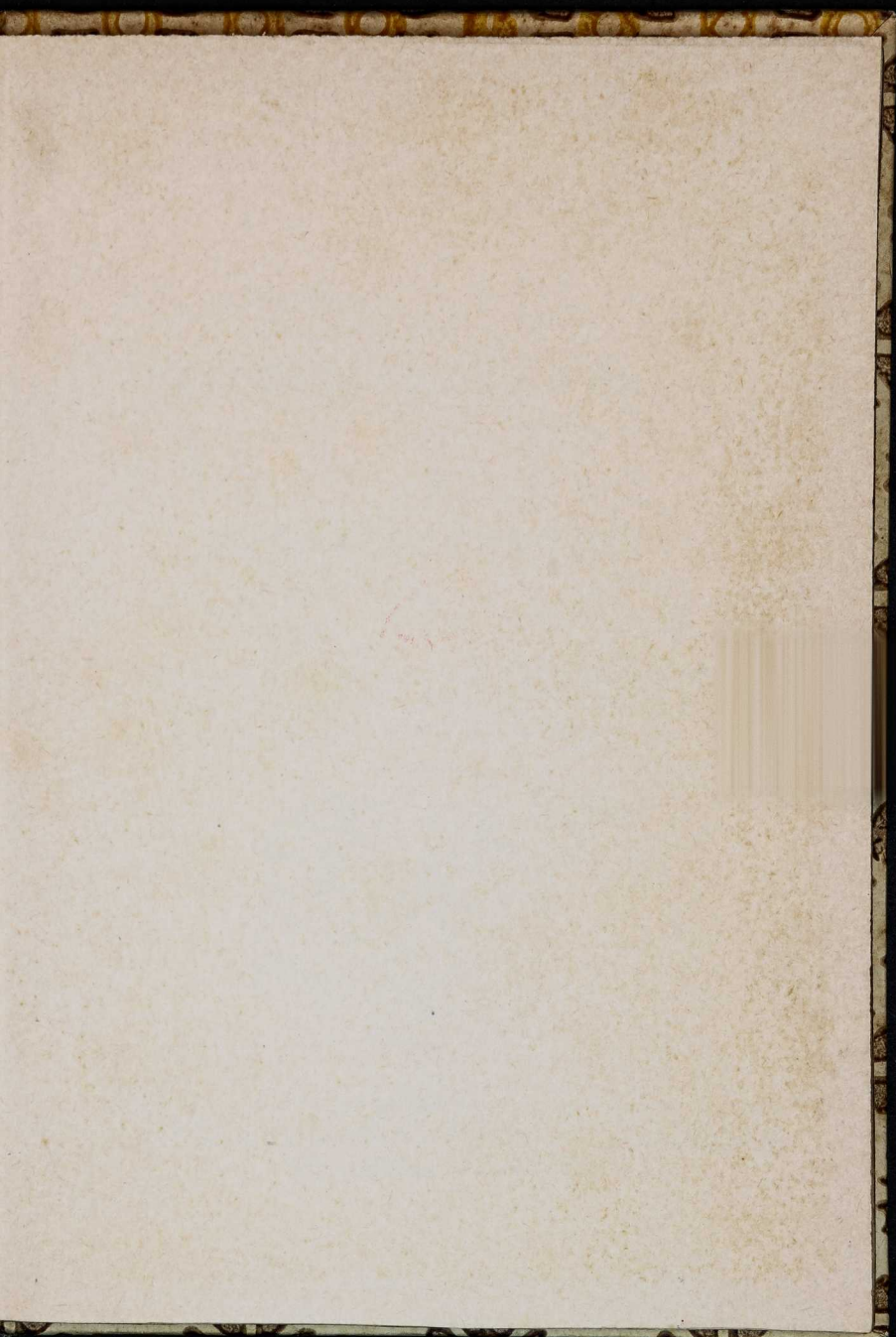
1

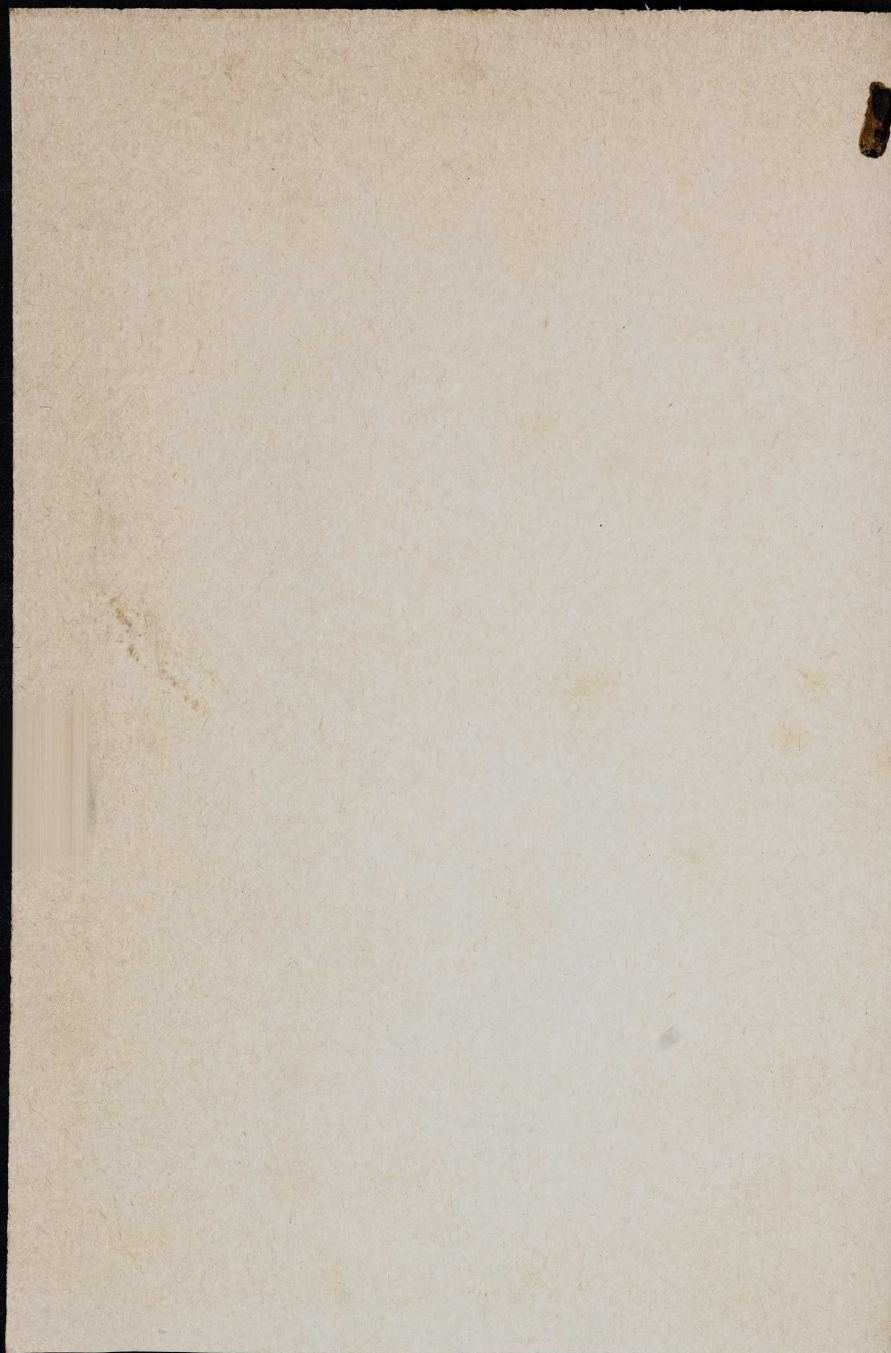


Kat E-FIR 1810-1729/1



+





N O T A
DE' QUADRI

E

OPERE DI SCULTURA

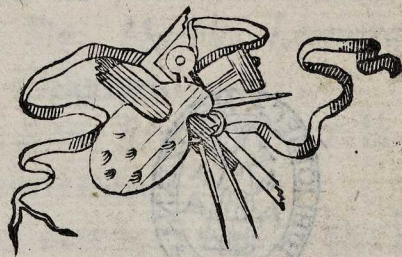
ESPOSTI PER LA FESTA

DI S. LUCA

DAGLI ACCADEMICI

DEL DISEGNO

Nella loro CAPPELLA, e nel Chiofiro secondo del
Convento de' PP. della SS. NONZIATA
di FIRENZE l' Anno 1729.



IN FIRENZE. M. DCC. XXIX.

NELLA STAMPERIA DI SUA ALTEZZA REALE.

Appresso Gio: Gaetano Tartini, e Santi Franchi

Con Licenza de' Superiori.

Kat E - FIR 1810 - 1729 / i

ESPOSTI PER LA TESTA

DAGLI ACCADEMICI



Nella loro Cappella, e nel Chiofio fecondo del
Convento de' ss. ROSARIA
di FIRENZE l'Anno 1729.



1608. 7461

Appretto Gio. Gaetano Tadini, e Santi Tranchi
Con licenza de' Superiori.

X

LUOGOTENENTE PER S. A. R.

*Illustrissimo Sig. Marchese Bartolommeo
Corfini.*

PROVVEDITORE

Sig. Gioacchino Fortini.

SEGRETARIO

Eccell. Sig. Ab. Giuseppe Gaetano Moniglia.

CONSOLI PRESENTEMENTE

Illustriss. Sig. March. Leonardo Tempi
per i Dilettanti.

Sig. Benedetto Bresciani per la Scultura,
e Architettura.

Sig. Gioan-cammillo Ciabilli per la Pittura.

CANCELLIERE

Eccell. Sig. Dot. Gio: Filippo Baldassini.

ORA-

ORATORE.

Illustrifs. Sig. Gio: Girolamo de' Pazzi .

FESTAJOLI DILETTANTI.

Illustrifs. Sig. Cav. Bindaccio Ricasoli .

Illustrifs. Sig. Cav. Filippo Guadagni .

Illustrifs. Sig. Co.e Cav. Guido della Gberardesca .

Illustrifs. Sig. Marchese Filippo Corsini .

*Illustrifs. Sig. March. Andrea de' Borboni del
Monte .*

Illustrifs. Sig. Lorenzo Giacomini .

Illustrifs. Sig. March. Andrea Alamanni .

Illustrifs. Sig. Cav. Ugolino Grifoni .

Illustrifs. Sig. Cav. Paolo Maria Vettori .

*Illustrifs. Sig. March. Cav. Antonio Acciajoli
Torigliani .*

FESTAJOLI PROFESSORI.

Sig. Anton Pillori .

Sig. Giuseppe Ignazio Rossi .

Sig. Piero Anderlini .

Sig. Gio: Luigi Boet .

Sig. Vincenzio Meucci .

Sig. Gio: Batista Piamontini .

Sig. Sigismondo Betti .

Sig. Giulio Foggini .

Sig. Gio: Filippo Ciocchi .

Sg. Mauro Soderini .

CAP-



CAPPELLA

L Sopra la Porta
 Ritratto dell' A. R. del Serenissimo
 Granduca *del Sig. Gaetano Gabbiani.*

Sopra l' Altare
 La Tavola *del Passignani.*
 Nella Parete dalla parte del Vangelo
 Un S. Luca in atto di dipignere, dipinto a fresco
di mano di Giorgio Vasari.

Nella Parete dalla parte dell' Epistola
 Salomone quando edifica il Tempio, dipinto a
 fresco *di mano di Santi di Tito.*

Nelle dodici Nicchie
 Dodici Modelli *d' Eccellenti Scultori.*

I. LUNETTA.

Abramo con i tre Angeli *di Carlo Lotti* dell' Ill.
 Sig. March. Priore Luca Casimiro degli Albizi.
 Un Ritratto *di Tiziano* di S. A. R.

A 3

Un

- Un Apostolo di *Carlin Dolci* dell' Illustrifs. Sig. March. Cosimo Riccardi.
 Un Ritratto di *Andrea del Sarto* dell' Illustrifs. Sig. Maria Vettoria Zati Martuppini.
 Un Ritratto di Tommaso Moro di *Gio: Olbens* del Sig. Ignazio Ugford.

II. LUNETTA.

- Statua della Fede di *Bartolommeo Ammannati*.
 Due Teste del *Caravaggio* del Sig. Fabbrini.
 Una Lucrezia di *Guido Reni* dell' Illustrifs. Sig. March. Bartolommeo Corsini.
 Un Martirio di s. Stefano di *Livio Meus* dell' Illustrifs. Sig. Bartolommeo Ugolini.
 Un Ritratto di Femmina del *Vandich* dell' Illustr. Sig. March. Priore Luca Casimiro degli Albizi.
 Una Femmina d' *Alberto Duro* dell' Illustrifs. Sig. March. Ottaviano Acciaiuoli.
 Un Gruppo di Bronzo di Adone ferito dell' Illustrifs. Sig. *Massimiliano Soldani Benzi* dell' Illustrifs. Sig. March. Leonardo Tempi.

III. LUNETTA.

- Un' Inverno d' *Andrea Sacchi* dell' Illustrifs. Si Cav. Tommaso Arnaldi.
 Un Miracolo di S. Pietro del *Passignani* dell' Illustrifs. e Clar. Sig. Senat. Federigo de' Ricci.
 Testa di Madonna di *Gio: Domenico Gabbiani* del Sig. Ignazio Ugford.

- Un s. Gio: Batista in un' ovato *di Carlo Maratta* dell' Illustrifs. Sig. Cav. Tommaso Arnaldi.
- Lo Spofalizio d' Ifacco *di Carlo Lotti* dell' Illustrifs. Sig. March. Priore Luca Casimiro degli Albizi.
- Una Maddalena addolorata in un' ovato *di Pietro da Cortona* dell' Ill. Sig. Cav. Tommaso Arnaldi.
- Tetta di s. Maria Maddalena de' Pazzi *di Carlini Dolci* del Sig. Ignazio Ugford.
- La Santa Conversazione *di Carlo Maratta* dell' Illustrifs. Sig. Cav. Tommaso Arnaldi.
- Abramo, che licenzia Agar *di Ciro* del medesimo.
- Venere, che piange Adone *del Cavedone* dell' Illustrifs. Sig. March. Bartolommeo Corsini.
- Un Gruppo di Bronzo rappresentante David, che taglia la testa a Golia *di Benvenuto Cellini* dell' Illustrifs. Sig. Niccolò Panciaticchi.
- Altro Gruppo di Bronzo del Ratto di Proserpina *di Gio: Batista Foggini* del Sig. Vincenzio e Fratelli Foggini.

IV. LUNETTA.

- Il Parto di Rachele *del Furino* dell' Illustrifs. Sig. Paris Canonici Ridolfi. ✓ *Stiozzi*
- Una Testa d' *Alfonso Boschi* dell' Illustrifs. Sig. Cav. Filippo Guadagni.
- Una Testa in un' ovato d' *Andrea del Sarto* dell' Illustrifs. Sig. March. Niccolò Vitelli.
- Due Paesi *di Gaspero Puffino* dell' Illustrifs. Sig. Cav. Tommaso Arnaldi.

- Una Testa di Femmina d'Alfonso Boschi dell' Illustris. Sig. Cav. Filippo Guadagni.
 Abramo, che prepara il Sacrificio, di *Ciro* dell' Illustris. Sig. Cav. Tommaso Arnaldi.
 Un Gruppo di Bronzo, in cui è figurato il Tempo, che rapisce la Bellezza di *Gio: Batista Foggini* del Sig. Vincenzo, e Fratelli Foggini.

V. LUNETTA.

- La Morte di *Golia* di *Carlo Maratta* dell' Illustr. Sig. Cav. Tommaso Arnaldi.
 Un Ritratto di Femmina di *M. Giusto* dell' Illustr. Sig. Cav. Giulio Orlandini.
 Due Teste di Femmina in due ovati del *Furino* dell' Illustris. Sig. Paris Canonici Ridolfi. 57.
 Una Testa di Cherubino di *Diacinto Brandi* dell' Illustris. Sig. Cav. Tommaso Arnaldi.
 Un Cuoco del *Caravaggio* dell' Illustr. Sig. March. Francesco de' Borboni del Monte.
 Un s. Francesco d' *Annibale Caracci* dell' Illustr. Sig. Cav. Tommaso Arnaldi.
 Due Paesi del *Puffino* del medesimo.
 La Carità Romana di *Guido Reni* dell' Illustr. Sig. March. Ottaviano Acciaiuoli.
 X Venere con Amorini in un' ovato dell' *Albano* dell' Illustris. Sig. Paris Canonici Ridolfi. Venduto
 Una Testa di Vecchio di *Giorgione* dell' Illustris. e Clar. Sig. Sen. Federigo de' Ricci.
 Un Gruppo di Bronzo esprimente Borea, che
 rapi.

Giorgione

rapisce Orizla di Gio: Batista Foggini del ² Sig.
Vincenzio, e Fratelli Foggini.

VI. LUNETTA.

Un Ritratto grande di Carlo Maratta dell' Illust.
Sig. Cav. Tommaso Arnaldi.

Stiozzi Perseo in un Ovato, e
Venere, e Amore in un' altro] del Volterrano
dell' Illustrifs. Sig. Paris Canonici Ridolfi.

L' Assunzione della Madonna di Giordano dell'
Illustrifs. Sig. Cav. Paolo Maria Vettori.

Un Poeta di Carlin Dolci dell' Illust. Sig. March.
Vincenzio Maria Alamanni.

La Vendita di Giuseppe del Trevisani dell' Ill.
Sig. Cav. Tommaso Arnaldi.

Una Testa di Femmina d' Andrea del Sarto del
Sig. Abate Jacopo Tofetti.

S. Martina di Pietro da Cortona dell' Illust. Sig.
Paris Canonici Ridolfi. Stiozzi

Una Notte d' Onorio Marinari dell' Illustrifs. Sig.
Cav. Giulio Orlandini.

Un Gruppo di Bronzo, in cui si rappresenta
Venere, che spenna Amore dell' Illustrifs. Sig.
Massimiliano Soldani Benzi dell' Illustrifs. Sig.
March. Francesco de' Borboni del Monte.

VII. LUNETTA.

→ Cleopatra del Volterrano dell' Illustrifs. Sig. Paris
Canonici Ridolfi, Stiozzi

A 5

Due

- Due Teste di Barboni *dello Spagnoletto* dell' Eccellentiss. Sig. Avvoc. Pier' Antonio Marchi.
 Martirio a fresco *di Gio: da S. Gio:* dell' Illustriss. Sig. Marc. Niccolò Vitelli.
 Una Testa di Cardinale *di Paolo Veronese* dell' Illustr. Sig. March. Luca Casimiro degl' Albizzi.
 Una Cucina *del Bassano* dell' Illustriss. Sig. Cav. Tommaso Arnaldi.
 Paesino *di Livio Meus* dell' Illustr. Sig. Bartolomeo Ugolini.
 Venere, che piange Adone *di Livio Meus* dell' Illustriss. Sig. Paris Canonici Ridolfi.
 Gruppo di Bronzo di Psiche con Amore *dell' Illustriss. Sig. Massimiliano Soldani Benzi* dell' Illustriss. Sig. March. Francesco de' Borboni del Monte.

VIII. LUNETTA.

- Un Maria *di Giordano* dell' Illustriss. Sig. Ab. Pier' Andrea Andreini.
 Il Ritratto *del Furino di sua mano* dell' Illustriss. Sig. Conte Flamminio de' Bardi.
 Testa d' un Vecchio *del Cigoli* del Sig. Lorenzo Martellucci.
 Testa del Salvatore *di Carlino Dolci* dell' Illustr. Sig. Ab. Gabbriello Riccardi.
 S. Maria Maddalena Penitente *d' Anibale Caracci* dell' Illustriss. Sig. Cav. Tommaso Arnaldi.
 Un Paese grande *del Pussino* del medesimo.
 Madonna Addolorata colle Marie *di Raffaello di Urbino* del medesimo.
 Due

Due Paesi *del Puffino* del medesimo.

Argo addormentato da *Mercurio di Livio Meus* dell' Illustrifs. Sig. Paris Canonici Ridolfi.

Una Figura di Bronzo rappresentante S. Onofrio *di Lodovico Salvetti* del Sig. Vincenzo, e Fratelli Foggini.

IX. LUNETTA.

Sopra la Porta Ritratto di Gio: Pietro Bellori Pittore, Scultore, e Architetto, e Scrittore delle Vite de' Pittori *di Carlo Maratta* dell' Illustrifs. Sig. Cav. Tommaso Arnaldi.

Una Testa di s. Giovannino *del Morandi* dell' Illustrifs. e Clarifs. Sig. Sen. Anton del Rosso. S. Anton di Padova *di Livio Meus* dell' Illustrifs. Sig. March. Niccolò Vitelli.

Testa del Salvatore *del Morandi* dell' Illustrifs. e Clarifs. Sig. Sen. Anton del Rosso.

Paesino *di Livio Meus* dell' Illustrifs. Sig. Bartolommeo Ugolini.

Sogno di s. Giuseppe *d' Anton Domenico Gabbiani* del Sig. Gaetano Gabbiani.

Bacco *di Lodovico Caracci* dell' Illustrifs. Sig. March. Maria Gostanza della Stufa Feroni.

Venere *d' Onorio Marinari* dell' Illustrifs. Sig. Cav.

Gruppo di Bronzo, che è una Statua equestre dell' A. R. del Gran Principe Ferdinando *del Sig. Giuseppe Piamontini* dell' Illust. Sig. March. Leonardo Tempi. A 6 X. LU-

X. LUNETTA.

Sopra la Porta un Putto di *Guido* dell' Illustrifs.
Sig. Cav. Tommaso Arnaldi.

Testa di Vecchio di *Ciro* dell' Illustrifs. Sig. Cav.
Sebastiano Pappagalli.

S. Girolamo d' *Onorio Marinari* dell' Illustr. Sig.
Gio: Bartolini Baldelli.

Una Femmina che balla di *Carlo Maratta* dell' Il-
lustrifs. Sig. Cav. Tommaso Arnaldi.

Paesino di *Pao. Bill* dell' Illustrifs. e Clarifs. Sig.
Sen. Pandolfo Pandolfini.

Gruppo di Bronzo d' una Diana del Sig. *Giuseppe*
Piamontini.

*Da questa Porta si passa in una Galleria dipinta a
fresco dal Sig. Benedetto Fortini, e quindi nel
Corridore della Fabbrica Nuova, nel qua-
le a mano destra si trova.*

Un Quadro d' Animali del *Cassano* dell' Illustrifs.
Sig. Cav. Sebastiano Pappagalli.

Un Crocifisso del *Passeri* dell' Illustrifs. Sig. Cav.
Giulio Orlandini.

S. Maria Maddalena di *Giovanni da S. Giovanni*
dell' Sig. Lorenzo Martellucci.

Un Quadro di Frutte, e Fiori di *M. Cristiano* col-
le figure di *Carlo Maratta* dell' Illustrifs. Sig.
Cav. Tommaso Arnaldi.

Un Quadro che rappresenta Ercole, e Jole del
Sig.

- Sig. Sigismondo Betti* dell' Illustriss. *Sig. Spinello Spinelli*.
- Un Quadro della Resurrezione del figliuolo della Vedova di *Santi di Tito* dell' Illustriss. *Sig. Giuseppe Dini*.
- Un Quadro di Frutte del *VVan-oubraken* del *Sig. Abate Jacopo Tosetti*.
- Un Gruppo di Marmo di Putti del *Sig. Giuseppe Piamontini*.
- Un Quadro d'Animali di *M. Rosa* dell' Illustriss. *Sig. Cav. Giulio Orlandini*.
- Una Giunone di Marmo del *Sig. Giuseppe Piamontini*.
- Una Giuditta di *Livio Meus* dell' Illustriss. *Sig. Bartolommeo Ugolini*.
- Una s. Maria Maddalena del *Sig. Francesco Zuccherelli*.
- Una Natività di Gesù Cristo del *Sig. Vincenzo Meucci* dell' Illustriss. *Sig. Gio: Batista Bartolini Salimbeni*.
- Un modello di sotto in fu del Trionfo delle Virtù del *Sig. Sigismondo Betti* dell' Illustriss. *Sig. Conte Francesco Strozzi*.
- Una Veduta del Palazzo de' Pitti di *Diacinto Marmi* colle Figure di *Pandolfo* dell' Illustriss. *Sig. Cav. Anton Francesco Marmi*.
- Un Quadro d'Animali di *M. Giacomo Vittor de' Signori Cosimo*, e *Ignazio Hugford*.
- Ecce Homo d' *Onorio Marinari* dell' Illustriss. *Sig. March. Carlo*, e *Fratelli Gerini*.

- Un s. Cosimo *di Lorenzo Lippi* dell' Illustrissima
Sig. Caterina Franceschi Antinori.
- Un Quadro del Convito del Fariseo *del Cav. Benedetto Luti* de' Sig. Cosimo, e Ignazio Hugford.
Rebecca con Giacobbe *del Pignoni* del Sig. Luca
Serantoni.
- Un Quadro d'Animali di *M. Giacomo Vittor* de'
Signori Cosimo, e Ignazio Hugford.
- Una Maddalena *del Guercino della seconda maniera*
dell' Illustriss. Sig. Anton Francesco Gualconi.
- Un Ritratto *di Federigo Franch Olandese fatto da*
se stesso dell' Illust. Sig. Cav. Filippo Guadagni.
- Una Figura di Minerva di Marmo *di Gio: Batista*
Foggini del Sig. Vincenzo, e Fratelli Foggini.
- Uno Spofalizio di s. Caterina *del Pignoni* de' med.
- Un Putto che dorme di Marmo *del Sig. Filippo*
del Valle.
- Un Ritratto di Marmo *del Finelli* del Sig. Vin-
cenzo e Fratelli Foggini.
- Una Predicazione di s. Gio: Batista *di Livio Meus*
dell' Illustriss. Sig. Bartolommeo Ugolini.
- Un Pasce oves meas *di Tommaso Redi* de' suoi
Eredi.
- Un Quadro rappresentante la Selva Incantata *di*
Paolo de Matteis del Sig. Ab. Jacopo Tosetti.
- L' Ambasciata d' Alete, e Argante *di Paolo de'*
Matteis del medesimo.
- Un Quadro d' Alessandro Magno *d' Alessandro*
Gherardini dell' Illustriss. Sig. Cav. Giulio Or-
landini.

- Una Madonna di Santi di Tico dell' Illustrifs. Sig.
Giuseppe Dini
Un Ritratto di Femmina di M. Pietro Sparvier.

In faccia al Corridore.

- Una Madonna di Carlo Maratta dell' Illustrifs. Sig.
Cav. Tommaso Arnaldi.
Un Cenacolo del Tintoretto dell' Illustrifs. e Clar.
Sig. Senat. Antonio del Rosso.
Un Milone di Marmo del Sig. Giuseppe Piamontini

Seguitando a mano sinistra

- Una testa del Volterrano dell' Illustrifs. Sig. Cav.
Filippo Guadagni.
Un Ritratto di Filippo Baldinucci di Pier Dan-
dini dell' Eccell. Sig. Avv. Saverio Baldinucci.
Clorinda abbandonata di Paolo de Matteis del Sig.
Abate Jacopo Tofetti.
Olindo, e Sofronia di Paolo de Matteis del med.
La Morte di s. Romualdo del Vignali dell' Eccell.
Sig. Cancell. Vignali.
S. Girolamo del Sig. Francesco Zuccherelli.
La Famiglia de' Baldinucci di Pier Dandini del-
l' Eccell. Sig. Avv. Saverio Baldinucci.
Una Testa di Vecchio del Volterrano dell' Illustr.
Sig. Cav. Filippo Guadagni.
Un Ritratto di Marmo del Co. Lorenzo Magalotti
del Sig. Giuseppe Piamontini dell' Illust. e Clar.
Sig. Senat. Pandolfo Pandolfini.
Conversione di s. Paolo del Trevisani dell' Illust.
Sig. Niccolò Panciaticchi.

Una

- Una Venere di Marmo di *Gio. Batista Foggini* del Sig. Vincenzio, e Fratelli Foggini.
- Un Quadro d'Animali del Sig. *Bartolommeo Bimbi* del Sig. Niccolò Guiducci.
- Il Tempo d' *Anton Domenico Gabbiani* dell' Illust. Sig. Cav. Filippo Guadagni.
- Una Testa di Vecchio dello *Spagnoletto* dell' Illust. Sig. Cav. Sebastiano Pappagalli.
- Un Quadro di Caino, che fugge di *Benedetto Luti* de' signori Cosimo, e Ignazio Hugford.
- Rut Sunamitide del *Pignoni* del 1g Luca Serantoni
- Un Quadro d'Animali del Sig. *Bartolommeo Bimbi* del Sig. Niccolò Guiducci.
- Un Bacco d' *Anton Domenico Gabbiani* dell' Illust. Sig. Cav. Filippo Guadagni.
- Un s. Damiano di *Lorenzo Lippi* dell' Illustrissima sig. Caterina Franceschi Antinori.
- Testa di Vecchio del Sig. *Agostino Veracini* del sig. Bernardino Ciurini.
- Adamo, ed Eva di *Carlo Lotti* dell' Illustriff. Sig. March Carlo, e Fratelli Gerini.
- Altra Testa di Vecchio del Sig. *Agostino Veracini* del Sig. Bernardino Ciurini.
- Una Madonna del Sig. *Agostino Veracini*.
- Una Statua di Marmo d' un Giove del Sig. *Giuseppe Piamontini*.
- Un Quadro d'Animali di *M. Rosa* dell' Illustrifs. Sig. Cav. Giulio Orlandini.
- Un Gruppo di Marmo di Putti del Sig. *Giuseppe Piamontini*.
- Un Quadro di Frutte di *Wan-oubraken* del Sig. Ab. Jacopo Tosetti. Una

Una s. Maria Maddalena *del Biliverti* dell' Illust. Sig. Cav. Sebastiano Pappagalli.

X Un Quadro del Tempo *di Giordano* dell' Illustrif. e Clar. Sig. Sen. Anton del Rosso.

Un Quadro di Frutte, e Fiori *di M. Cristiano* colle figure *di Carlo Maratta* dell' Illust. Sig. Cav. Tommaso Arnaldi.

Una Marina *di Gio: Niccola Rombaux* dell' Illust. Sig. Cav. Giulio Orlandini.

Un Quadro d' Animali *del Cassano* dell' Illust. Sig. Cav. Sebastiano Pappagalli.

Il Sacrificio d' Abramo *di Matteo Rosselli* dell' Ill. Sig. March. Francesco de' Borboni del Monte.

XI. LUNETTA.

Un Cenacolo *del Cappuccino Genovese* dell' Illust. Sig. March. Cosimo Riccardi.

Concezione *di Piero Dandini* del Sig. Filippo Ciocchi.

S. Maria Maddalena *di Livio Meus* dell' Illustr. Sig. Cav. Giulio Orlandini.

Visitazione di s. Elisabetta *di Santi di Tito* dell' Illustrif. Sig. Cav. Sebastiano Pappagalli.

S. Girolamo *del Gherardini* dell' Illustrif. Sig. Cav. Giulio Orlandini.

S. Andrea Corsini *d' Onorio Marinari* del medesimo.

X Paese *del Bagni* colle figure *del Bagnaschi* del med. La Pittura *del Biliverti* dell' Illustrif. Sig. Cav. Sebastiano Pappagalli.

Un Pastore che suona il Flauto *di M. Giusto* dell' Illustrif. Sig. Cav. Filippo Guadagni.

Amore, che dorme, in un' ovato *del Volterrano*
 dell' Illustrifs. Sig. March. Ottavio Guadagni. X
 Due Marine di *Ranieri Nooms* dell' Illustrifs.
 Sig. Cav. Sebastiano Pappagalli.

Gruppo di Terra cotta d' Adone *del Sig Giovacchino Fortini* dell' Illustrifs. Sig. Cav. Filippo Guadagni.

XII. LUNETTA.

S. Maria Maddalena Penitente *del Furino* dell' Illustrifs. Sig. Paris Canonici Ridolfi.

* S. M. Maddalena Penitente di *Guido Revi* dell' Illustrifs. Sig. Niccolò Panciatichi. *bellefimo*

Ritratto del Vignali *fatto da se stesso* del Signor Cancellier Vignali.

Coronazione di Spine *del Bassano* dell' Illustrifs. e Clar. Sig. Senat. Federigo de' Ricci.

Prospettiva d' Architettura *del Viviani* dell' Illustrifs. Sig. Cav. Tommaso Anfaldi.

Riposo d' Egitto d' *Anton Domenico Gabbiani* del Sig. Gaetano Gabbiani.

Un Paese d' *Anton Domenico Gabbiani* del medef.

Battaglia *del Borgognone* del medesimo.

X Due Paesi di *M Agricola* dell' Illustrifs. Signor Cav. Giulio Orlandini.

Le Nozze di Piritoo disturbate da' Centauri di *Piero Dandini* del medesimo.

Una Bambocciata di *M. Teodoro Velmbreecher* del medesimo.

Un

Un Gruppo di Bronzo di Psiche con Amore di
Gio: Batista Foggini del Sig. Vincenzio, e Fratelli Foggini.

XIII. LUNETTA.

Una s. Conversazione *del Rustichino* dell' Illustriss.
Sig. March. Bartolommeo Corfini.

Ritratto di Femmina di *Paolo Veronese* dell' Ill.
Sig. Cav. Filippo Guadagni.

Ritratto d' un Giovane *del Vandich* dell' Illust.
Sig. Niccolò Panciatici.

Cristo Flagellato d' *Alberto Duro* dell' Illustrissima
Sig. March. Maria Gostanza della Stufa Feroni.

La Primogenitura di Giacobbe di *Giordano* dell'
Illustriss. Sig. Conte Flamminio de' Bardi.

Altro Quadro con alcune Figure d' *Alberto Duro*
dell' Ill. Sig. March. Maria Gostanza della Stufa
Feroni.

Una Battaglia di *Pandolfo* dell' Illustriss. Sig. Mar.
Carlo, e Fratelli Gerini.

Giove con Io mutata in Vacca di *Livio Meus*
dell' Illustriss. Sig. Bartolommeo Ugolini.

Una Battaglia di *Pandolfo* dell' Illustriss. Sig. Mar.
Carlo, e Fratelli Gerini.

Una Battaglia grande di *Pandolfo* del Sig. Gaetano
Gabbiani.

Un Quadro d' Animali *del Bassano* dell' Ill. e Clar.
Sig. Sen. Federigo de' Ricci.

Gruppo di Bronzo figurante Ippomene, che
vince nel corso Atalanta di *Gio: Batista Foggini*
del Signor Vincenzio, e Fratelli Foggini.

XIV. LUNETTA.

- Un Ritratto di *M. Giusto* dell' Illustrifs. Sig. March. Niccolò Vitelli.
- Un Disegno d' un' *Abramo*, che *sacrifica Isacco di Mecarino* dell' Illustrifs. Sig. Cav. Francesco Maria Gabburri.
- Un Paese del *Bianchi* colle Figure del *Bagnaschi* dell' Illustrifs. Sig. Marc. Carlo, e Frat. Gerini.
- Una Tentazione di *s. Antonio del Sagbtleven* del medesimo.
- X Un Paese di *M. Agricola* dell' Illustrifs. Sig. Cav. Giulio Orlandini.
- Un Paese grande del *Bianchi* colle figure del *Bagnaschi* del medesimo.
- Una Testa d' un *Ecce Homo di Carlino Dolci* del Sig. Ab. Jacopo Panzanini.
- Un Quadro che rappresenta *Dalida* che taglia i Capelli a *Sansone del Cappuccino Genovese* dell' Illustrifs. e Clar. Sig. Sen. Federigo de' Ricci.
- Una Testa del *Volterrano* del Sig. Lorenzo Martellucci.
- Un disegno di *Mecarino* dell' Ill. Sig. Cav. Francesco Maria Gabburri.
- Una Battaglia del *Borgognone* dell' Illustrifs. Sig. March. Carlo, e Fratelli Gerini.
- Una Bambocciata di *M. Teodoro Helmbreecherr* del medesimo.
- + Un Paese di *M. Agricola* dell' Illustrifs. Sig. Cav. Giulio Orlandini.
- Una Figura d' una *Femmina del Vanni* dell' Illustrifs.

frifs. Signor Cavaliere Giulio Orlandini .
 Un Paese del *Piock* dell' Illustrifs. e Clarifs. Sig.
 Sen. Antonio del Rosso.

Un Modello d' un Bacco del Sig. *Giovacchino For-*
tini dell' Illustrifs. Sig. Cav. Filippo Guadagni.

XV. LUNETTA.

Un Paese di *Livio Meus* dell' Illustrifs. Sig. Barto-
 lommo Ugolini.

Una Testa d' un Giovane di *Cesare Dandini* del-
 l' Illustrifs. Sig. Paris Canonici Ridolfi.

Una Vecchia, che fa il Sapore di *Michelangelo da*
Caravaggio dell' Illustrifs. Sig. March. France-
 sco de' Borboni del Monte.

Una Madonna di *Livio Meus* dell' Illustrifs. Sig.
 Conte Flamminio de' Bardi.

Un s. Carlo Borromeo di *Carlino Dolci* dell' Il-
 lustrifs. Sig. Cav. Filippo Guadagni.

Una mezza Figura di *Salvador Rosa* dell' Illustrifs.
 Sig. March. Filippo Niccolini.

Una Battaglia di *Pandolfo* dell' Illustrifs. e Clarif.
 Sig. Sen. Pandolfo Pandolfini.

Un Paese d' *Anton Domenico Gabbiani* del Sig. Gae-
 tano Gabbiani.

Una Testa d' un Cristo d' *Alberto Duro* dell' Il-
 lustrifs. Sig. Gio: Bartolini Baldelli.

Un Disegno del *Guercino* dell' Illustrifs. Sig. March.
 Ottaviano Acciajoli,

Paesino d' *Anton Domenico Gabbiani* del Sig. Gae-
 tano Gabbiani.

- Una Testa di Femmina di *Cesare Dandini* dell' Illustriss. Sig. Paris Canonici Ridolfi.
- Una Testa d' un Filosofo di *Salvador Rosa* dell' Illustriss. Sig. March. Filippo Niccolini.
- Una Battaglia di *Pandolfo* dell' Illustriss. e Clariss. Sig. Sen. Pandolfo Pandolfini.
- Un Paese di *Livio Meus* dell' Illustriss. Sig. Bartolommeo Ugolini.
- Un Modello di Terra d' un' Adone del Sig. *Gioacchino Fortini* dell' Illust. Sig. Cav. Filippo Guadagni.

XVI. LUNETTA.

- Un Quadro d' una Femmina con Putti del *Vanni* dell' Illustriss. Sig. Cav. Giulio Orlandini.
- Un Paese del *Piock* dell' Illustriss. e Clar. Sig. Sen. Antonio del Rosso.
- Un Salvatore di *Benedetto Luti* dell' Illustr. Sig. March. Ottaviano Acciajoli.
- Un Putto a giacere di *Guido* del Sig. Niccolò Guiducci.
- S. Agnesa di *Guido Reni* dell' Illust. Sig. March. Filippo Niccolini. *Bella*
- Una storia di *Carlo Lotti* dell' Illustriss. Sig. Niccolò Panciaticchi.
- Una Storia di *Sifara del Fidani* del medesimo.
- Un Filosofo di *Salvador Rosa* dell' Illustriss. Sig. Cav. Tommaso Arnaldi.
- Una s. Maria Maddalena del *Gaercino* dell' Illustriss. Sig. Anton Francesco Guasconi.

Una Testa d' un Gesù *di Gio: Maria Ciocchi* del
Sig. Filippo Ciocchi.

Modello di Terra Cotta d' una Pietà *di Gio: Ca-*
sini de' suoi Eredi.

XVII. LUNETTA.

Una Tavola di s. Caterina da Siena in atto di
abbeverarsi al Costato di N. S. *del Sig. France-*
sco Conti per la Chiesa delle Monache di s. A-
bondio di Siena.

Un Paese di *M. Gio: Van Blommen* d. Orizzonte
dell' Illustrifs. Sig. Cav. Tommaso Arnaldi.

Due Storie *del Sig. Niccolò Lapi.*

Un Ritratto *del Sig. Ricser* dell' Illustrifs. Sig. Cav.
Fr. Giuseppe Niccolini.

Un s. Filippo Neri *d' Anton Domenico Gabbiani*
del Sig. Desiderio Fabbrini.

Un s. Francesco *di Pandolfo* dell' Illustrifs. Sig.
Maria Vittoria Zati Marsuppini.

S. Maria Maddalena Penitente *del Massarotti* del-
l' Illustrifs. e Clarifs. Sig. Sen. Anton del Rosso.

Un Paese grande *del Sig. Paolo Anesi* dell' Illustr.
Sig. Cav. Francesco Maria Gabburri.

Due Bassirilievi storiati *di Gio: Casini* de' suoi Eredi.

Un Busto di Terra cotta Ritratto del Bombelli
del P. Giuseppe Maria Salvetti Servita.

XVIII. LUNETTA.

S. Giuseppe *del Sig. Agostino Veracini* del Sig. Dott. Giuseppe Saverio Bertoni.

Un Quadro di Fiori.

Un Ritratto di Femmina *del Maidens* dell' Illustriss. e Clariss. Sig. Sen. Federigo de' Ricci.

Altro Ritratto *del Sig. Ignazio Ugford*.

Ritratto *di Tommaso Redi di sua mano* de' suoi Eredi.

Ritratto *della Sig. Bianca Giovannini Bolognese di sua mano* dell' Illustriss. Sig. Gio: Batista Bartolini Salimbeni.

Ritratto di Pastelli *del Sig. Domenico Tempesti* del Sig. Ab. Moniglia.

S. Filippo Benizj, che celebra *di Tommaso Redi* de' suoi Eredi.

Un Quadro d'Animali *di M. Cristiano* dell' Illustriss. Sig. Cav. Tommaso Arnaldi.

Una Veduta di Venezia *di Gaspero degli Occhiali* dell' Illustr. Sig. Cav. Francesco M. Gabburri.

Un' Ovato di Frutte *di M. Cristiano* dell' Illustrissimo Sig. Cav. Tommaso Arnaldi.

Un Ritrattino *di Giusto Praisler* del Signor Vincenzio, e Fratelli Foggini.

Un Gruppo di Terra cotta d' Apollo, che scorticava Marsia *di Gio: Batista Foggini* del Sig. Vincenzio, e Fratelli Foggini.

XIX. LUNETTA.

- Riposo d'Egitto *del Sig. Niccolò Nannetti.*
 Una Copia d'un Ritratto di Rembuort *di Suor
 Teresa Berenice Vitelli Monaca in S. Appollonia.*
 Una Copia d'una Testa di Femmina dal Trevi-
 sani *della medesima.*
 Ritratto d'un Cardinale *del Signor Domenico Tem-
 pesti* dell' Illustrissimo Sig. Marchese Ottaviano
 Acciajoli.
 Ritratto d'un Prelato *del Sig. Domenico Tempesti*
 del medesimo.
 Due Paesi *del Sig. Marco Ricci* sulla pelle, dell' Il-
 lustrifs. Sig. Cav. Francesco Maria Gabburri.
 Due Ritratti di Pastelli *della Sig. Giovanna Fratellini*
 dell' Illustrissimo Sig. Cav. Filippo Guadagni.
 S. Gio: Batista, che predica *del Sig. Ottaviano Dan-
 dini.*
 Un Quadro di frutta *di M. Cristiano* dell' Illu-
 strissimo Sig. Cav. Tommaso Arnaldi.
 Una Veduta di Ponte Rotto *del Sig. Paolo Anesi*
 dell' Illustrifs. Sig. Cav. Franc. Maria Gabburri.
 Due Tondi di Paesi *di Gaspero degli Occhiali* del
 medesimo.

XX. LUNETTA.

- Una Giuditta *del Sig. Vincenzo Meucci* dell' Il-
 lustrifs. Sig. Francesco, e Fratelli Ricciardi.
 Un Ritratto *di M. David* dell' Illustrissimo Sig.
 Marchese Ottaviano Acciajoli.

Una

- Una Testa col Berretto *del Sig. Agostino Veracini*
dell' Illustrissimo Sig. Cav. Filippo Guadagni.
- Un Ritratto di Pastelli *del Sig. Domenico Tempesti*
dell' Illustriss. e Clariss. Sig. Senat. Antonio
del Rosso.
- Una Testa d'una Baccante a Pastelli *della Signora*
Rosalba Carriera dell' Illustriss. Sig. Cav. Fran-
cesco Maria Gabburri.
- La Strage degl' Innocenti *del Sig. Mauro Soderini*.
- Un Acquerello d' un' Estasi di S. Filippo Neri *del*
Sig. Antonio Balestri dell' Illust. Sig. Cav. Fran-
cesco Maria Gabburri.
- Un Acquerello a una Marina *del Sig. Teodoro*
Vercruisse dell' Illustriss. Sig. Cav. Carlo Ginori.
- Due Ritratti di Femmine a Pastelli *della Signora*
Giovanna Fratellini dell' Illustrissimo Sig. Mar-
chese Antonio Acciajoli.
- Un Paese d' Aquerello *del Sig. Marco Ricci* del-
l' Illustrissimo Sig. Cav. Franc. Maria Gabburri.
- Un Nudo a Lapis nero *del Sig. Antonio Balestra*
del medesimo.
- Copia del Parmigianino d'una Vergine esistente
in Galleria di S. A. R. *del Sig. Luigi Bovet*.
- Un Baccanale *del Sig. Bastiano Galeotti* del Sig.
Cav. Filippo Guadagni.
- Ritratto in disegno *di Tommaso Redi fatto di sua*
mano dell' Ill. Sig. Cav. Franc. Maria Gabburri.
- Ritratto in disegno *del Sig. Sigismondo Betti di sua*
mano del medesimo.
- Ritratto in disegno d'Antonio Zannetti fatto
dal Sig. Giuseppe Grifson del medesimo.

Ritratto in disegno del Sig. Marco Antonio Fran-
ceschini di sua mano del medesimo.

XXI. LUNETTA.

S. Conversazione del Sig. Ignazio Hugford del Sig.
Lorenzo Mannucci.

Due Quadri di Frutte del Sig. Bartolommeo Bimbi
del Sig. Niccolò Guiducci.

Due Chiariscuri d' Alessandro Gherardini del Sig.
Desiderio Fabbrini.

Acquerello d' Architettura, e Rottami del Sig.
Gio. Paolo Panini dell' Illustrissimo Sig. Cav.

Francesco Maria Gabburri.

Acquerello di Chiaroscuro storiato del Sig. Cav.
Sebastiano Conca del medesimo.

Ritratto a pastelli della Signora Maria Maddalena
Gozzi del Sig. Ab. Tantini.

Disegno di Mezzafigura d' Alessandro Gherardini
del Sig. Cancelliere Grazia.

Paese in disegno del Sig. Paolo Anesi dell' Illu-
strissimo Sig. Cav. Francesco Maria Gabburri.

Veduta del Canalgrande di Venezia del Sig. Ja-
copo Canal detto Canaletto del medesimo.

Riposo d' Egitto del Sig. Ottaviano Dandini del
Sig. Carlo Felici.

Paese a penna, e acquerello colla veduta delle
Molina di Rovezzano del Sig. Paolo Anesi del

l' Illustrissimo Sig. Cav. Franc. Maria Gabburri.

XXII. LUNETTA.

- Una Cucina con molti pesci, e una Donna del
Sig. Ottaviano Dandini.
- San Francesco del *Sig. Antonio Pillori.*
- Due Paesi compagni con alcuni Eremiti del *Sig.*
Antonio Pillori.
- Una Vergine dipinta a fresco del *Sig. Sigismondo*
Betti del *Sig. Niccolò Guiducci.*
- Ritratto a pastelli di un Abate del *Sig. Gaetano*
Gabbiani del *Sig. Francesco Salvetti.*
- Un Naturale a pastelli del *Sig. Sigismondo Betti*
 del *Sig. Cancelliere Alessandro di Grazia.*
- Una Santa Margherita del *Sig. Sebastiano Ricci*
 della Signora Margherita Bandini.
- Un Satiro in Rene a pastelli del *Sig. Sigismondo*
Betti dell' *Illust. Sig. Cav. Franc. M. Gabburri.*
- Un disegno dell' Adorazione de' Magi di *Giovanni*
Segala Veneziano del suddetto.
- Un Paese Tondo a penna di *Antonio Domenico*
Gabbiani del *Sig. Cancelliere di Grazia.*
- Giudizio Univerfale del *Sig. Bonaventura Gandi*
 del *Sig. Giuseppe Ignazio Rossi.*
- Il Trionfo di Cammillo Disegno del *Sig. Sigismon-*
do Betti copiato dall'originale di *Franc. Salviati*
 detto *Cecchino*, esistente nel Palazzo Vecchio.
- Paese in disegno di *M. Orizzonte* dell' *Illustrifs.*
Sig. Cav. Francesco Maria Gabburri.
- Un Paese Tondo a penna del *Sig. Ant. Domenico*
Gabbiani del *Sig. Canc. Alessandro di Grazia.*

XXIII. LUNETTA.

Un Ritratto *di Pier Dandini* del Sig. Domenico Cantieri.

Una Marina *del Sig. Marco Ricci Veneziano* dell' Illustriss. Sig. Cav. Francesco Maria Gabburri.

Due Quadri di Fiori *del Sig. Bartolommeo Bimbi* del Sig. Niccolò Guiducci.

Disegno d' Architettura, e Rottami *del Sig. Lorenzo del Moro* dell' Illustriss. Sig. Cav. Francesco Maria Gabburri.

Ritratto a penna *del Cav. Pietro Leone Ghezzi* del medesimo.

Una Santa Conversazione *del M. R. Montelatici*.

Un S. Gio. *di Cesare Dandini* dell' Illustrissimo Sig. Cav. Filippo Guadagni.

Altro S. Gio. *di Pier Dandini* del medesimo.

XXIV. LUNETTA.

Una Marina *di M. Orizzonte* dell' Illustriss. Sig. Cav. Tommaso Arnaldi.

Un Ritratto *di Cristofano Terzi* dell' Illustrissimo Sig. Gio. Batista Bartolini Salimbeni.

Un Paese *del Sig. Teodoro Verevoijse*.

Un Naturale a pastelli *del Sig. Sigismodo Betti* del Sig. Cancelliere di Grazia.

Un Disegno in matita Rossa *del Sig. Pietro Marchesini* dell' Illustriss. Sig. Ridolfo Gianni.

XXV. LUNETTA.

Il Martirio di s. Biagio *della Scuola del Caravaggio*

- gio dell' Illustrifs. e Clar. Sig. Sen. Antonio
del Rosso. *N. da C. a T. dalla Spagnetta*
- Una Prospettiva del Viviano dell' Illustrifs. Sig.
Cav Tommaso Arnaldi.
- Ritratto di Femmina di *M. Giusto* del Sig. Cav.
Scipione da Filicaja.
- Ritratto d' un Giovane di *M. Giusto* del Sig. gna-
zio Hugford.
- Una Testa di S. Pietro di *Fabrizio Boschi* dell' Il-
lustrifs. Sig. Cav. Filippo Guadagni.
- Una Testa del *Pignoni* del medesimo.
- Una Madonna d' *Anton Domenico Gabbiani* del Sig.
Cosimo, e Ignazio Hugford.
- Una s. Maria Maddalena Penitente di *Carlino*
Dolci del medesimo.
- Una Madonna d' *Onorio Marinari* del medesimo.
- Un Gruppo di Bronzo che rappresenta Nesso
Centaurò che rapisce *Deianira* di *Gio: Batista*
Foggini del Sig. Vincenzo, e Fratelli Foggini.

XXVI. LUNETTA.

- Un Riposo d' Egitto del *Fumiani* dell' Illustrifs.
Sig. March. Priore Luca Casimiro degli Albizzi.
- Venere che piange Adone di *Livio Meus* dell'
Eccell. Sig. Avvoc. Pier' Antonio Marchi.
- Due Ovati di Femmine del *Furino* dell' Illustrifs.
Sig. Paris Canonici Ridolfi.
- S. Filippo Neri del *Lippi* dell' Illustrifs. e Clar.
Sig. Senat. Federigo de' Ricci.

- Un Bozzetto storiato di *Giordano* dell' Illustrifs. Sig. March. Niccolò Vitelli.
- Una Carità di *Diacinto Brandi* del medesimo.
- Plutone, che rapisce Proserpina di *Livio Meus* de' Sig. Cosimo, e Ignazio Hugford.
- Una Samaritana del *Fumiani* dell' Illustrifs. Sig. March. Luca Casimiro degl' Albizzi.
- Un Ritratto del *Tintoretto* dell' Illustrifs. Sig. Cav. Filippo Guadagni.
- Una Testa d' *Onorio Marinari* de' Sig. Cosimo, e Ignazio Hugford.
- Un Ritratto del *Volterrano* dell' Illustrifs. Sig. Cav. Paolo Maria Vettori.
- Un Ritratto del *Pignoni fatto da se stesso* dell' Illustrifs. Sig. Cav. Filippo Guadagni.
- Un Gruppo di Bronzo del Ratto d' Europa del Sig. Gio: *Batista Foggini* del Sig. Vincenzio, e Fratelli Foggini.

XXVII. LUNETTA.

- Una s. Conversazione del *Perugino* dell' Illustr. Sig. March. Maria Gostanza della Stufa Feroni.
- Una s. Agnese d' *Onorio Marinari* dell' Illustrifs. Sig. Cav. Anton Francesco Marmi.
- Ritratto di *M. Giusto* in Ovato dell' Illustrifs. Sig. Conte Flamminio de' Bardi.
- Un Ritratto in Figura di s. *Luigi di M. Giusto* dell' Illustrifs. Sig. Cav. Giulio Orlandini.
- Ritratto di Femmina di *Pier Dandini* del med.
- Un Bassorilievo di Bronzo del Sig. *Antonio Montauti*.

Due Quadrettini, in uno la Madonna Assunta, nell'altro un Cristo resuscitato *di Livio Meus de' Signori Cosimo, e Ignazio Hugford.*

S. Marco Evangelista *di Carlino Dolci* dell' Illustrifs. Sig. March. Cosimo Riccardi.

Un Bassorilievo di Terracotta *di Michelangelo* dell' Eccellentifs. sig. Avoc. Saverio Baldinucci.

Un Gruppo di Bronzo d' Ercole, e Jole *di Gio: Batista Foggini* del sig. Vincenzo, e Fratelli Foggini.

XXVIII. LUNETTA.

Sopra la Porta Bozzetta *del Volterrano* dell' Illustrifs. Sig. Marchese Bartolommeo Corsini.

S. Lorenzo in Ovato *di Carlino Dolci* dell' Illustrifs. Sig. March. Vincenzo Maria Alamanni.

Una mezza Figura *del Caravaggio* dell' Illustrifs. Sig. Cav. Filippo Guadagni.

X *Ritratto di Salvatore Rosa fatto di sua mano* dell' Illustrifs. sig. Francesco Ricciardi. *Stiozzi*

Una Testa *di Dionisio Calvert Fiammingo* dell' Illustrifs. Sig. Gio. Batista Bartolini Salimbeni.

Altra Testa *di Pier Dandini* del sig. Abate Jacopo Tofetti.

Bassorilievo di Terra d'una Venere *di Michelagnolo* dell' Illustrifs. Sig. Cav. Filippo Guadagni.

S. Gio. Evangelista *di Carlino Dolci* dell' Illustrifs. Sig. Marchese Cosimo Riccardi.

Una Marina *di Gio. Parcellis de' Signori Cosimo, e Ignazio Hugford.*

XXIX. LUNETTA.

Un Ritratto di Pontefice *di Raffaello d' Urbino*
di S. A. R.

Due Storie del Testamento Vecchio *d' Andrea*
del Sarto, di S. A. R.

Ritratto *di M. Giusto* dell' Illustriss. Sig. March.
Ottavio Guadagni.

Altro Ritratto *del Volterrano* del medesimo.

S. Matteo *di Carlino Dolci* dell' Illustriss. Signor
Marchese Cosimo Riccardi.

Una Marina *di Gio. Parcellis* del Sig. Cosimo, e
Ignazio Hugford.

Un' Ovato di Paese *di M. Montagna* del Sig. Ab.
Jacopo Tofetti.

Un Quadro d' Uccelli *di Martino Altomonte* del
medesimo.

XXX LUNETTA.

Un Putto, che dorme *del Rubens* del Sig. Co-
simo, e Ignazio Hugford.

Una Madonna *d' Andrea del Sarto* dell' Illustriss.
Sig. Marchese Filippo Niccolini.

Un Ritratto a Lapis nero *di Lionardo da Vinci*,
dell' Illustriss. sig. Cav. Franc. Maria Gabburri.

Pilaastro dirimpetto alla terza Lunetta.

Istoria di Agar, e Ismaele con paese *di Salvador*
Rosa dell' illust. sig. Francesco e Frat. Ricciardi.

Sotto

Sotto la prima Finestra.

Una Testa di Diogine *del Volterrano* dell' Illustr.
Sig. Paris Canonici Ridolfi.

II. Pilaastro.

Un Mosè di *Francesco Botti de' medefimi*.

Sotto la seconda Finestra.

Un Marte d' *Onorio Marinari* dell' Illustrifs. Sig.
Cav. Filippo Guadagni.

III. Pilaastro.

Un Tempo d' *Orazio Fidani* dell' Illust. Sig. March.
Vincenzio Alamanni.

III. Finestra.

Una Testa di Vecchio *dello Spagnoletto* dell' Illust.
Sig. Conte della Gherardesca.

IV. Pilaastro.

Un s. Francesco *del Vignali* dell' Illust, Sig. Cav.
Scipione da Filicaia.

IV. Finestra.

Un Apollo di *Cesare Dandini* dell' Illustrifs.
March. Ottaviano Acciaiuoli.

V. Pilaastro.

Un Ratto di Proserpina di *Simone Pignoni* dell'
Illust. Sig. March. Vincenzio Alamanni.

V. Finestra.

* Un Incantesimo di *Salvador Rosa* dell' Illust. Sig. Francesco, e Fratelli Ricciardi. *Strozzi* *

VI. Pilastro.

Un Re David de *Viviani* del Sig. Lorenzo Martellucci.

Una Madonna d' *Anton Domenico Gabbiani* dell' Illustrifs. Sig. Maria Vittoria Zati Marfuppini.

VI. Finestra.

Un Paese del *P. Mattias* colle figure del *Borgognon* dell' Eccell. Sig. Avv. Saverio Baldinucci.

VII. Pilastro.

Cristo nell' Orto del *Cavalier Curradi* dell' Illust. Sig. Cav. Scipione da Filicaja.

Segue l' istesso VII. Pilastro voltando a mano sinistra.

Un s. Bastiano del *Furino* dell' Illustrifs. Sig. Paris Canonici Ridolfi. *Strozzi*

VII. Finestra.

Segue in disegno una Testa di *Michel' Angelo Bonarroti* dell' Illustrifs. Sig. Cav. Francesco Maria Gabburri.

Un Bruto di *Livio Meus* dell' Illustrifs. Sig. Maria Vettoria Zati Marfuppini.

Disegno d' *Adone*, e *Venere* d' *Anibale Caracci* del sud, Ill, Sig. Cav. Gabburri.

VIII. Pi-

VIII. *Pilaſtro.*

Un Riposo d' Egitto *dell' Ulivelli* del sig. Lorenzo Martellucci.

Disegno di diverſi studj di Torſi, e Gambe di *Michel Angelo Buonarroti* del ſud Illuſtr. sig. Cav. Gabburri.

Un Quadro di Fiori di *Anton Domenico Gabbiani* del sig. Gaetano Gabbiani.

Disegno del Martirio di s. Lorenzo di *Pietro da Cortona* del ſud. Illuſtr. sig. Cav. Gabburri.

VIII. *Fineſtra.*

Segue un disegno di *Guido Reni* Ritratto del di lui Medico del ſud. Ill. Sig. Cav. Gabburri.

Paese di *Pandoſo* della ſud. Ill. Sig. Marſupini.

Disegno d' un Paese d' *Accquerello* di *Filigginne*, di *Claudio Lorenese* dell' Illuſtr. sig. Cav. Gabburri.

IX. *Pilaſtro.*

Segue un Ritratto in d. ſegno del sig. Antonio Baleſtra fatto da *Tommaſo Redi* dell' Illuſtrifs. Sig. Cav. Gabburri.

Teſta d' unode' Re Magi *del Volterrano* degl' Illuſt. Sig. Co. Giulio, e Nipoti della Gherardefca

Fiori del Sig. *Bartolommeo Bimbi* del Sig. Vincen. e Fratelli Foggini.

Disegno d' una Teſta di Vecchia *del Baroccio* del ſudd. Illuſt. Sig. Cav. Gabburri.

Disegno d' un Nudo di *Benedetto Luti* de' SS. Còſino e Ignazio Ugford.

*Finestrone .**X Pilastro .*

Difegno d'un Nudo di *Benedetto Luti* del medesimo Paese di *Salvador Rosa* degli Illust. sig. Francesco, e Fratelli Ricciardi. *Stozzi*

Difegno del Ritratto del Cav. *Bernino del Bacciccio* del suddetto Illustr. Sig. Cav. *Gabburri*.

Un Quadro di Fiori del Sig. *Bartolommeo Bimbi* del Sig. *Vincenzio*, e Fratelli *Foggini*.

Ritratto del *Volterrano* in disegno di sua mano del sudd. Illustr. Sig. Cav. *Gabburri*.

IX. Finestra dopo il Finestrone .

Segue un disegno del *Volterrano* d'un angolo della cupola del *Colloredo* del sud. Illustriss. Sig. Cav. *Gabburri*.

Un Ottangolo entrovi s. *Francesco dell' Ulivelli* del sud. Illustr. sig. *Marfuppini*.

Difegno di *Lodovico Cigoli* del sud. Illustriss. Sig. Cav. *Gabburri*.

XI. Pilastro .

Segue un Difegno d'un Nudo in *Rene di Carlo Cignani* del medesimo.

+ Paese di *Salvador Rosa* dell' Ill. sig. Francesco, e Fratelli Ricciardi. *Stozzi*

Ghirlanda di Fiori del Sig. *Bartolommeo Bimbi* del Sig. *Gaetano Gabbiani*.

Diseño d' un Istoriotta del Sig. Cav. *Sebastiano Conca* dell' Illust. sig. Cav. Gabburri.

X. Finestra.

Segue un Paese d' Accquerello del Sig. Gio: *Barista Cimaroli* del Medesimo.

Un Ecce Homo di *Mario Balassi* del Sig. Lorenzo Martellucci.

Paese in Accquerello del sud. Sig. Gio: *Barista Cimaroli* del sud. Illust. sig. Cav. Gabburri.

XII. Pilastro.

Un Ritratto d' un Monaco del *Vignali* dell' Illust. Sig. March. Carlo, e Fratelli Gerini.

Diseño d' un deposito di Croce d' *Alessandro Casolani* del suddetto Sig. Cav. Gabburri.

Diseño del Paralitico di *Lodovico Cigoli* da lui dipinto in S. Pietro di Roma del medesimo.

Voltando all' istesso Pilastro segue.

Un Coviello del *Volterrano* dell' Illustriss. Signor Marchese Niccolini.

Diseño Tondo di *Francesco Francia Bolognese* del suddetto Illustriss. Signor Cav. Gabburri.

Diseño a penna di una mascia d'armata, di *Jacopo Callotti* del sudd. Illustr. Sig. Cav. Gabburri.

Diseño piccolo d' una Battaglia d' *Agostino Carracci* del sudd. Illustriss. Sig. Cav. Gabburri.

XI. Finestra.

Una SS. Nunziata da Livio, di Suor Maria Teresa Berenice Vitelli Monaca in S. Appollonia. In pastelli.

Paese a penna del Guercino dell' Illustriss. Signor Cav. Gabburri.

Una Cucina d' Autor Fiammingo degl' Illustrissimi signori Paris, e Fratelli Canonici. V. Strozzi

Una Natività da Livio della sudd. Teresa Berenice Vitelli. In Pastelli.

Diseño a penna di Guercino, dell' Illustriss. Sig. Marchese Ottaviano Acciajoli.

XIII. Pilastro.

Un Filosofo dello Spagnoletto dell' Illustriss. e Clar. sig. Senat. Pandolfo Pandolfini.

Diseño di un' Affunta d' Agostino Caracci del Sig. Gio. Cammillo Cateni.

Diseño a penna di un S. Francesco, del Guercino, dell' Illustriss. Sig. Cav. Franc. M. Gabburri.

Diseño d' Andrea del Sarto della Madonna detta del Sacco del medesimo.

Diseño a penna di una B. V. col Bambino Gesù del Guercino del medesimo.

Diseño a penna di un povero in ginocchio, di Salvador Rosa.

XII. Finestra.

- Annunzio de' Pastori da Livio *della suddetta Suor Teresa Berenice Vitelli*. In Pastelli.
- Baccanale a Lapis rosso *del Sig. Cav. Marc' Antonio Franceschini*, del Sig. Cancelliere Alessandro di Grazia.
- S. Tommaso, che tocca il Costato a Nostro Sig. *di Anton Domenico Gabbiani*, del Sig. Gaetano Gabbiani.
- Un Ratto delle Sabine, *Disegno di Raffaello da Urbino*, dell' Illustriss. Sig. Cav. Francesco Maria Gabburri.
- La Presentazione al Tempio da Livio, *della suddetta Suor Teresa Berenice Vitelli*. In Pastelli.

XIV. Palastra.

- Segue un Disegno di Battaglia a penna sopra un Ponte, *del Borgognone*, dell' Illustriss. Sig. Cav. Francesco Maria Gabburri.
- Un Filosofo *dello Spagnoletto*, dell' Illustrissimo, e Clariss. Sig. Sen. Pandolfo Pandolfini.
- Disegno d' un' Arme acquartata, *del Volterrano*, del suddetto Illustrissimo Sig. Cav. Gabburri.
- Disegno *del Volterrano* di una Lunetta della Cappella di S. Cecilia del sudd. Sig. Cav. Gabburri.

XIII. Finestra.

Difegno *del Volterrano* di un Peduccio della Cupola del Colloredo, del sudd. Illustrifs. Sig. Cavaliere Gaburri.

La Strage degl' Innocenti da Livio *della suddetta Suor Berenice Vitelli*. In Pastelli.

Una Pietà *del Naldini* del Sig. Niccolò Guiducci

Difegno della Veduta del Colosseo a penna. *Di Andrea del Sarto*. Del sudd. Illustrifs. Sig. Cav. Gabburri.

Difegno a penna del Marte che va in stampa *del Guercino*, del sudd.

Viaggio d' Egitto da Livio, *di Suor Teresa Berenice Vitelli*, in pastelli.

Difegno a penna *del Guercino* dell' Illustrifs. Sig. March. Ottaviano Acciajoli.

Una Vasca con Ghirlanda di Fiori *del Van Oubrachten*, dell' Eccell. Sig. Cancellier Taddei.

Paese a penna, e acquerelli *di autor Fiammingo* dell' Illustrifs. signor Cavaliere Franc. Maria Gabburri.

Difegno di una Erodiade *del Guercino* dell' Illustrifs. Sig. March. Ottaviano Acciajoli.

XIV. Finestra.

Segue un Cenacolo da Livio *della sud. Suor Teresa Berenice Vitelli*, in Pastelli,

Di.

- Difegno di un Crocifisso con diversi Santi a piè della Croce di *Fr. Bartolommeo della Porta detto il Frate di S. Marco* del sudd. Illustris. Sig. Cav. Francesco Mar. Gabburri.
- Difegno a penna di una Lunetta di *Ventura Salimbeni* del sudd. Illustris. Sig. Cav. Gabburri.
- Un Quadro di Fiori di *Monseur Francesco Tam alias Monseur Dappier* dell' Illustris Sig. March. Vincenzo Alamanni.
- Difegno a penna d'una Lunetta di *Ventura Salimbeni* del sudd. Illustris. Sig. Cav. Gabburri.
- Difegno a Lapis Rosso d'una Accademia del Collegio del sudd. Illustris. Sig. Cav. Gabburri.
- Orazione nell' Orto da *Livio della sudd. Suor Teresa Berenice Vitelli* in Pastelli.

XVI. Pilastro.

- Difegno à penna del *Guercino* dell' Illustris. Sig. March. Ottav. Acciajoli.
- Un Quadro di Fiori del *Wan-oubra Ken.* con dentro il Ritratto di *M. Riviera* dell' Eccell. Sig. Cancell. Taddei. *se Stejo*
- Difegno del *Volterrano* della Cupolina di S. Cecilia nella Santifs. Nonziata dell' Illustris. Sig. Cav. Francesco Mar Gabburri.
- Difegno del *Guercino* dell' Illustris. Sig. March. Ottaviano Acciajoli.

XV. Finestra.

Segue un Disegno di Femmina in Rene di *Fra Bartolommeo della Porta* detto il frate del suddetto Sig. Cavaliere Gabburri.

Crocifisso da Livio della sopraddetta *Suor Teresa Berenice Vitelli* in pastelli disegno del *Volterrano* dell' Eccellentissimo Sig. Cancelliere di Grazia.

Una Madonna d' *Onorio Marinari* dell' Illustriss. Sig. Bartolommeo Ugolini.

Disegno del *Volterrano* Dell' Eccellentissimo Sig. Cancellier di Grazia.

XVII. Pilaastro.

Segue un Disegno dello sposo Evangelico colle 5. Vergini Istolte, e le 5. Prudenti di *Gio: da S. Giovanni*, che va in stampa del suddetto Sig. Cav. Gabburri.

Ritratto del *Bronzino* dell' Illustriss. Sig. March. Niccolò Vitelli.

Disegno d' *Andrea Sacchi* della Natività della Madonna in S. Gio: Laterano del suddetto Sig. Cav. Gabburri.

XVI. Finestra.

Modello della Resurrezione di *Lazzaro da Paolo Veronese* dell' Illustriss. Sig. Conte Flamminio de' Bardi.

XVIII. Pi-

XVIII. Pilastro.

Un Ritratto della prima maniera del Cappuccino
Genovese del Sig Desiderio Fabbrini.

Paese del Padre *Martias* colle Figure del *Borgo-
gnone* dell' Eccellentissimo Signore Avvocato
Baldinucci.

Voltando il medesimo Pilastro segue.

Storia del *Mola* dell' Illustrifs. Sig. Cav. Tommaso
Arnaldi.

XVII. Finestra.

Un Paese del *Borgognone* dell' Illustrifs. Sig. Av-
vocato Saverio Baldinucci.

XIX. Pilastro.

Una Sammaritana del *Passignano* del Sig. Vincen-
zio, e Fratelli Foggini.

XVIII. Finestra.

Una Madonna di *Cesare Dandini* dell' Illustrifs.
Sig March. Francesco de' Borboni del Monte.

XX. Pilastro.

Una S. Dorotea del *Pignoni* dell' Illustrifs. Sig. Ca-
terina Franceschi Antinori.

XXI. Pi-

XXI. Pilastro.

S. Michele Arcangelo *del Volterano* del Illustriss.
 sig. Caterina Franceschi Antinori.

XIX. Finestra.

Un Ritratto di *M. Ferdinando* dell' Illustriss. Sig.
 March. Ottaviano Acciajoli.

XXII. Pilastro.

Apollo d' *Onorio Marinari* dell' Illustriss. Sig. Cav.
 Filippo Guadagni.

Un Paese di *Romolino Panfi* dell' Illustriss. Sig. Bar-
 tolommeo Ugolini.

XX. Finestra.

S. Francesco *dell' Empolo* dell' Illustriss. Sig. Cav.
 Giulio Orlandini.

XXIII. Pilastro.

Un Paese di *Pandolfo* del Signore Gaetano Gab-
 biani.

I L F I N E.

XVI. Targa.

Michele Arcangelo in forma del Iustitiae
e Caterina in forma di Annunziata.

XV. Targa.

Un Ritratto di M. Francesco dell' Illustre sig.
March. Ottavio Acciajoli.

XIV. Targa.

Apollo e Quirino in forma del Iustitiae sig. Cav.
Filippo Guadagni.
Un Ritratto di Antonio P. del Iustitiae sig. Bar.
Tommaso Ugolini.

XIII. Targa.

S. Francesco dell' Ospedale del Iustitiae sig. Cav.
Giulio Orlandini.

XII. Targa.

Un Ritratto di Tommaso del Iustitiae sig. Cav.
Giulio Orlandini.

I D E F I N E .

